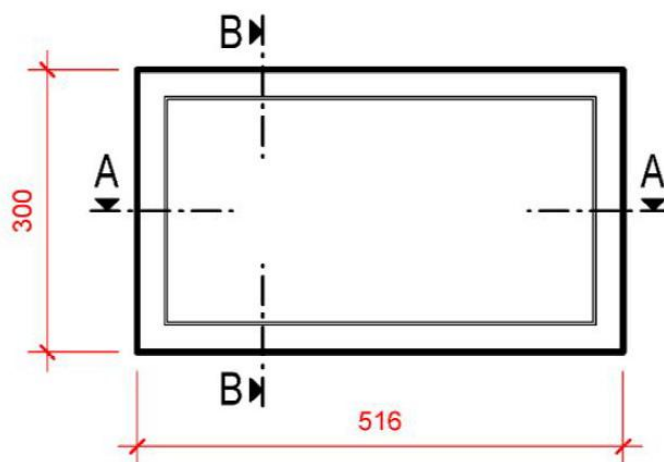


Durchgabeschublade

Aussenfrontansicht

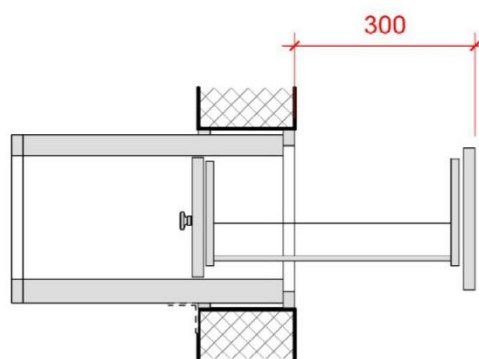


Seitenansichten

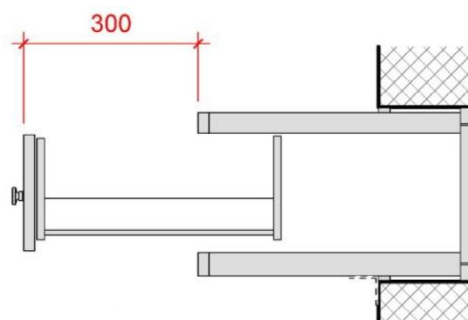
Innenansicht

Aussenansicht

nach aussen geöffnet



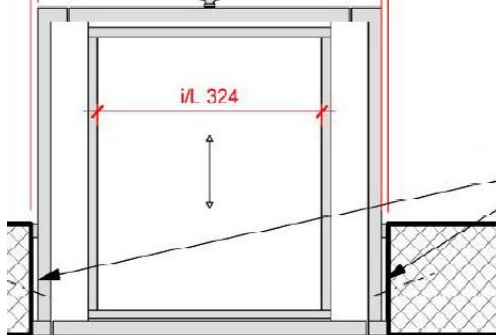
nach innen geöffnet



Oberansicht A

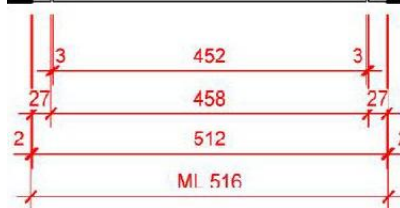


Innenansicht



Montage mit Schrauben
und Schaum

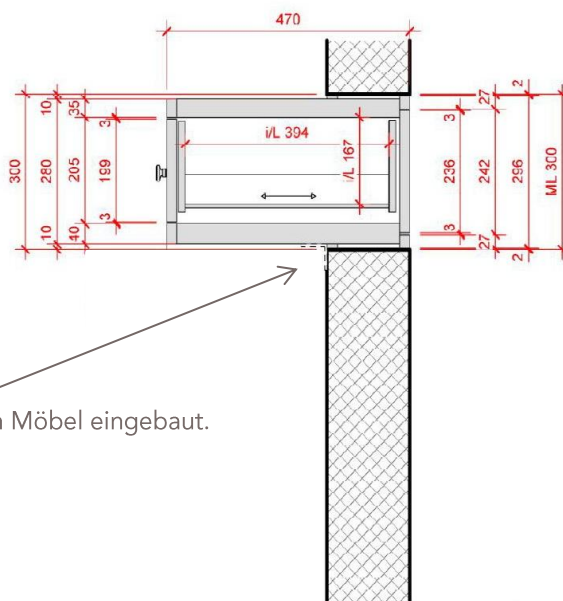
Aussenansicht



Seitenansicht B

Innenansicht

Aussenansicht



Zusätzliche Abstützung mit Winkel, oder in ein Möbel eingebaut.